

Seit über **20 Jahren** auf dem Markt und unübertroffen:

# Mark V Großfeld Binokular

Das wichtigste visuelle Zubehör für jedes Fernrohr



## Mark V Großfeld-Binokular für Profis

Das Mark V Großfeld-Binokular wird nach den strengen Qualitätskriterien von Carl Zeiss in Deutschland gefertigt. Die optische Politur der Prismenflächen, alle Vergütungen und nicht zuletzt die optische Justage und Orthogonalität der 30mm grossen Prismen ist so genau, dass auch bei höchsten Vergrößerungen keine Bildverschlechterung eintritt. Jedes Mark V wird bei 1000-facher Vergrößerung auf einer optischen Bank von Carl Zeiss geprüft und kollimiert.

**Wenn Sie für Ihr hochwertiges Teleskop den weltbesten binokularen Ansatz suchen, dann ist das Mark V Großfeld-Bino für Sie die richtige Wahl!**

## Wissenswertes zum binokularen Sehen.

Beim einäugigen Sehen nutzen Sie Ihr „Hirn“ nur zu einem Bruchteil seiner „Rechenkapazität“. In der Tat existiert im Gehirn eine „Notschaltung“, damit auch einäugig gewonnene Bildinformationen auf beide Hirnhälften verteilt werden können, allerdings hat das Gehirn so keine Möglichkeit, die „Bildfehler“ und vor allem das „Nervenrauschen“ richtig zu interpretieren, welches beim Energietransport zwangsläufig auftritt – genauso wie bei einem CCD-Bild!

Auf die gleiche Weise wie Sie als Besitzer einer CCD-Kamera oder Webcam am Monitor mehrere Aufnahmen überlagern, d.h. Bilder „verarbeiten“, so kann auch das Gehirn beim beidäugigen Sehen die unterschiedlichen Informationen aus beiden Augen überlagern und auf diese Weise – in Millisekunden jedes Mal neu – alle Fehlstellen herausrechnen, die kein effektives Bildelement darstellen.

Kein Wunder also, wenn Sie beim einäugigen Beobachten nach wenigen Minuten unwillkürlich Erholungspausen einlegen müssen, die ihr Gehirn einfordert, weil es durch das extrem konzentrierte Schauen einfach überlastet wird. Beim binokularen Sehen existiert das Problem nicht! Sie schauen beliebig lange und bleiben entspannt. Selbst bei stark eingeschränkter Sehkraft auf einem Auge bewirkt die geringere Anspannung einen enormen Gewinn an Beobachtungsqualität.

**Mit unserem umfangreichen Zubehör können Sie das Mark V Binokular an jedem Fernrohr mit dem kürzestmöglichen mechanischen Abstand anschließen. Siehe auch: Rückseite**

(OPTIONAL ERHÄLTlich)  
2" Refraktor / Glaswegkorrektor  
Faktor 1.8 # 2456305

(OPTIONAL ERHÄLTlich)  
3 verschiedene Glaswegkorrektoren® zur Anpassung des Bino an jeden Fernrohrtyp:  
• Faktor 1.25 # 2456314Z  
• Faktor 1.7 # 2456316Z  
• Faktor 2.6 # 2456317

(OPTIONAL ERHÄLTlich)  
20 verschiedene Astro T-2 System® Adapter, passend für alle existierenden Okularauszüge

(OPTIONAL ERHÄLTlich)  
Baader Hyperion Zoom Mark III Okulare 8-24 mm  
# 2454824

(OPTIONAL ERHÄLTlich)  
2" Newton Glasweg- und Komakorrektor  
Faktor 1.7 # 2456300

# 2456410  
**Lieferumfang:**  
• Mark V Großfeld Binokular  
• **NEU 2014:** TQC Schnellwechsler #6A  
• **NEU 2014:** Mark V Bino-Koffer

(OPTIONAL ERHÄLTlich)  
90° Umlenkprisma T-2 # 2456095  
90° Umlenkspiegel T-2 Maxbright # 2456100  
90° bildaufrichtendes Amicprisma T-2 # 2456130

**Wichtig:** die kürzeste Verbindung an Ihr Teleskop

**NEU 2014:**  
Mark V Bino-Koffer zur sicheren Aufbewahrung und Transport  
# 2456415

## Letzte Chance!

Seit 1988 gehören unsere Eudiaskopischen 35 mm Okulare zu den beliebtesten Okularen für binokulares Sehen mit langer Brennweite. Kein Wunder, durch die riesige Feldblendenöffnung von 31.5 mm bieten diese Okulare gleichzeitig das größte WAHRE Gesichtsfeld aller 1¼" Okulare – und sind dabei gleichzeitig am Großfeld-Binokular vollkommen vignettierungsfrei.

Die allerletzten unserer 35mm ED-Okulare haben wir nun für die Verwendung nur mit unserem Mark V Binokular reserviert. Greifen Sie jetzt noch zu!

(OPTIONAL ERHÄLTlich)  
35 mm ED-Okular  
# 2404105



# BAADER PLANETARIUM

Zur Sternwarte • D-82291 Mammendorf • Tel. +49 (0) 8145 / 8089-0 • Fax +49 (0) 8145 / 8089-105  
Baader-Planetarium.de • kontakt@baader-planetarium.de • Celestron-Deutschland.de

G  
M  
B  
H

**Das von Carl Zeiss Jena speziell für Astrozwecke entwickelte und jetzt exklusiv für Baader Planetarium gefertigte Mark V Großfeld Binokular gewinnt seit Jahren Testberichte in einschlägigen Astro Zeitschriften und begeistert hunderte von Beobachtern.**

**Das Mark V Binokular, die fünfte Neuauflage des ehemaligen Carl Zeiss Großfeld Binokular, ist mit 30mm Prismen das aufwendigste Binokular unserer Firmengeschichte.**

Die Ausstattung reicht von 7-lagigen Mehrschichtentspiegelungen auf allen Glas-Luftflächen, über einen Hochleistungs-Strahlenteiler mit dielektrischer Teilerschicht, bis zu selbstzentrierenden Okular-Schnellklemmungen (ohne Feststellschrauben!), wie sie aus dem Maschinenbau für die Werkzeughalter von CNC-Fräsmaschinen bekannt sind.

Mikrofokussiererringe auf beiden Okularstützen erlauben eine für binokulares Sehen unerlässliche, feinfühligere Dioptrieneinstellung für jede Augenstärke.

Dank der extremen Kraftübersetzung von 1:10 lässt sich jedes 1/4" Okular mit einer leichten 20° Drehung am Click-Lock®-Stellring bomben-

fest klemmen und ebenso leicht und schnell wieder lösen. Schon eine leichte Drehung liefert die gleiche Kraft wie sonst eine gewaltsam angezogene Klemmschraube.

Für das Mark V Binokular liefern wir – nach den Optikrechnungen von Carl Zeiss – Glaswegkorrektoren® zur Korrektur der sphärischen Aberration, die dazu gerechnet sind, bei Verwendung mit extrem kurzbrennweitigen Refraktoren oder Spiegelteleskopen (Öffnungsverhältnis 1:4 bis 1:7) jegliche Restchromasie (Farbfehler) zu beseitigen, welche durch den langen Glasweg im Binokular bzw. durch den stark konvergenten Strahlengang bei kurzbrennweitigen Teleskop-Systemen entsteht.

Als weiterer Vorteil wird durch alle Korrektoren der Brennpunkt unterschiedlich weit nach außen verlagert – ähnlich wie bei einer Barlowlinse – sodass Sie Ihr Mark V Binokular an buchstäblich jedes beliebige Teleskop anschließen können.

Nur bei einer Verwendung mit langbrennweitigen Schmidt-Cassegrain (SC) Teleskopen kann auf die Verwendung eines Glaswegkorrektors verzichtet werden, weil der Strahlengang nicht so konvergent verläuft. Interessant ist jedoch auch am SC-Teleskop die Wirkungsweise dieser Glaswegkorrektoren zur Brennweitenverlängerung mit verschiedenen Verlängerungsfaktoren; Sie werden auch bei SC- und HD-Optiken einen Gewinn an Schärfe feststellen.

Diese "Farbfehler-Korrekturlinsen" stellen eine wichtige Ergänzung für Ihr Binokular dar. Die eigenwillige Fassung der drei Modelle mit Klemmkragen dient dem Zweck, das Linsensystem zwischen jede T-2 Verschraubung „einklemmen“ zu können. Dadurch lassen sich diese Linsensysteme an allen Fernrohren und an verschiedenen Stellen im Strahlengang unterbringen und man kann verschiedene Projektionsabstände erzielen.

**OPTIONAL ERHÄLTlich**

Alle Informationen finden Sie hier: [www.baader-planetarium.de/sektion/s32/s32.htm](http://www.baader-planetarium.de/sektion/s32/s32.htm)

**Zum Mark V Binokular ist ein umfangreiches Programm an Zubehör lieferbar, um es an jedem Fernrohr mit dem kürzestmöglichen mechanischen Abstand anschließen zu können (unter anderem drei verschiedene T-2 Zenitspiegel und Prismen, sowie fünf Glaswegkorrektoren®).**



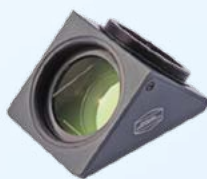
**Glaswegkorrektor Faktor 1.25**  
# 2456314



**Glaswegkorrektor Faktor 1.7**  
# 2456316



**Glaswegkorrektor Faktor 2.6**  
# 2456317



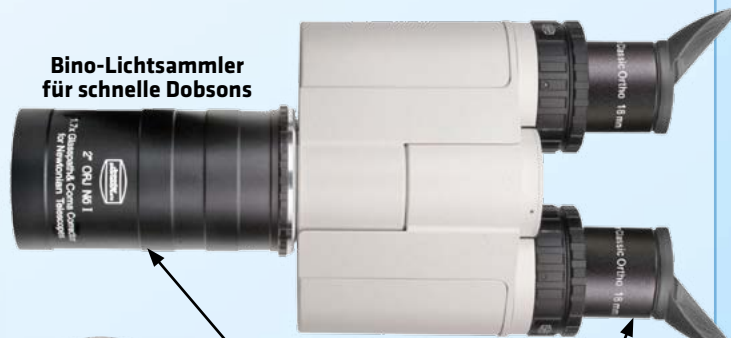
**T-2 90° Zenitprisma**  
# 2456095



**T-2 90° Maxbright diagonal Zenitspiegel**  
# 2456100



**T-2 bildaufrichtendes Amiciprisma**  
# 2456130



**Bino-Lichtsammler für schnelle Dobsons**



**2" Newton Glasweg- und Komakorrektor Faktor 1.7**  
# 2456300

**Baader Classic Ortho Okular 18mm**  
# 2954118

**Mark V**  
**Großfeld Binokular**  
Das wichtigste visuelle Zubehör für jedes Fernrohr



**BAADER PLANETARIUM** GMBH

Zur Sternwarte • D-82291 Mammendorf • Tel. +49 (0) 8145 / 8089-0 • Fax +49 (0) 8145 / 8089-105  
Baader-Planetarium.de • kontakt@baader-planetarium.de • Celestron-Deutschland.de